

Vos correspondants



Noms	Fonction	Téléphone
Dr EISCHEN	Médecin coordonnateur	01.41.40.46.48
Me LAPORTE	Cadre supérieur de santé	01.41.40.46.61
Me BRODIE	Secrétariat médical	01.41.40.46.81

Les Arcades

Dr EISCHEN	Médecin coordonnateur	01.41.40.46.48
Mr COSPOLITE	Cadre de santé	01.41.40.47.31
Me CAFRE –SAXEMARD	Psychologue CHALET / MARINA	01.41.40.47.04
Me SAVARIAU– PONTEREAU	Psychologue CHAUMIERE / MIMOSAS	01.41.40.46.68

EQUIPES DE JOUR

CHAUMIERE/MIMOSAS (RDC)	Infirmier(e)	01.41.40.46.70
CHAUMIERE (RDC)	Aide- soignants	01.41.40.46.69
MIMOSAS (RDC)	Aides-soignants	01.41.40.46.63
CHALET / ORCHIDEES	Infirmier(e)	01.41.40.47.21
CHALET (1e étage)	Aides-soignants	01.41.40.46.65

EQUIPES DE NUIT (de 20h45 à 6h45)

CHAUMIERE	Aides-soignants	01.41.40.47.07
MIMOSAS	Aides-soignants	01.41.40.47.08
CHALET / RESIDENCE	Aides-soignants	01.41.40.47.09

ELLIPSE

Dr EISCHEN	Médecin coordonnateur	01.41.40.46.48
Me LAPORTE	Cadre supérieur de santé	01.41.40.46.61
MARINA (7e étage)	Aides-soignants	01.41.40.46.58

LIVRET D'ACCUEIL EN EHPAD

Les 9 unités de vie de l'Ehpad sont réparties sur 2 bâtiments .Du plus ancien 1905 au plus récent 2010 : les **ARCADES** et les **FLEURS**.

Adossé à ces structures, un espace pour les animations, une pause-café, etc : le **KIOSQUE**.

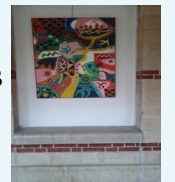


L'ensemble est relié par une galerie décorée par les œuvres des résidents.

Les **ARCADES** accueillent 5 unités dont :

- **Au RDC**: 3 unités de vies sécurisées de 16 à 23 lits.

- **A l'étage** : 1 accueil de jour de 10 places et 1 unité de vie de 40 lits.



Les **FLEURS** accueillent 4 unités de 22 à 24 lits.

Chaque unité est dotée d'une salle à manger et d'un salon télévision (espace rafraichi).

L'accueil

Vous serez pris en charge par une équipe pluridisciplinaire composée d'infirmiers, aides soignants, agents hôteliers, psychologue, diététiciennes, des professionnels de la rééducation (kinésithérapeutes, ergothérapeutes, psychomotricien), une pédicure / podologue.

Une permanence médicale est assurée sur 24h.

Equipement

La fondation est dotée de lits médicalisés dans toutes les chambres.

Vous avez la possibilité d'aménager cet espace privatif à votre convenance.



Services annexes

Le service d'animation situé au 1^e étage des ARCADES. Les animateurs organisent également des activités dans les unités.

Le planning hebdomadaire des activités est affiché au kiosque et dans les ascenseurs.

Le salon de coiffure est situé au niveau du kiosque et accessible par la galerie centrale.

Le service des frais de séjour est présent tous les lundis pour un retrait d'argent.

Culte

L'équipe d'aumônerie assure un service religieux le dimanche matin au kiosque. Une salle multi-culturelle est ouverte au RDC de l'ELLIPSE.

Le linge

La fondation travaille avec un prestataire « bulle de linge » qui assure l'entretien du linge des résidents. Dans le cadre du contrat, vous avez la possibilité de bénéficier de ce service.

Les repas

Ils sont pris en commun dans les salles à manger des unités de vie

- Petit-déjeuner de 8h à 9h30
- Le déjeuner à 12h
- Le dîner à 18h45

Un goûter est proposé vers 15h. Soit dans la chambre, soit dans les salons.



Evènements

Tous les vendredis : le loto au kiosque

Tous les mois : un goûter musical ou chantant est organisé pour fêter les anniversaires des résidents.

Fête de l'été dite « fête des fleurs » : des goûters améliorés en musique et chansons.

Fêtes de fin d'année : un repas à thème est proposé dans les salles à manger aux résidents et familles. Il est animé par des musiciens.